

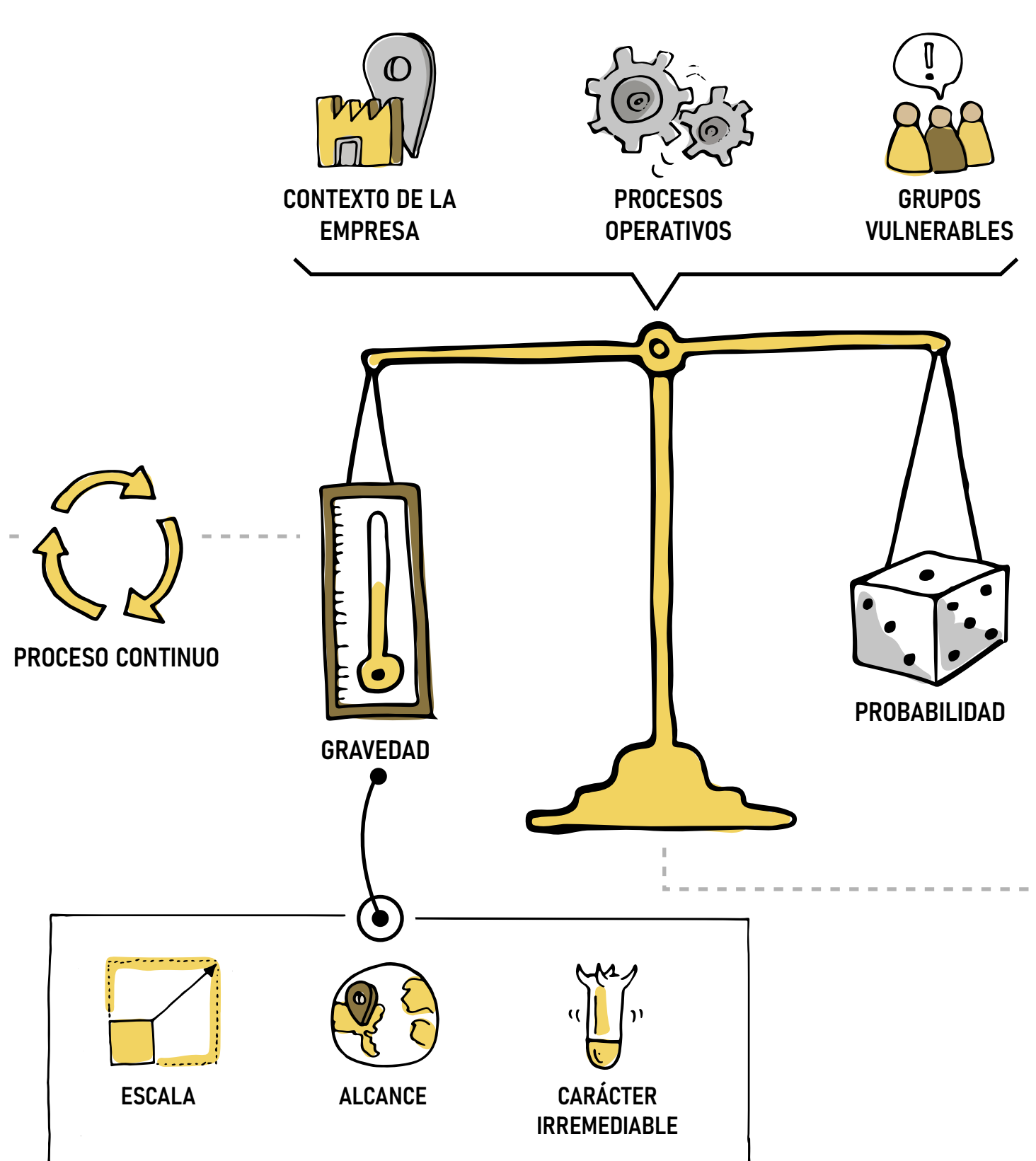
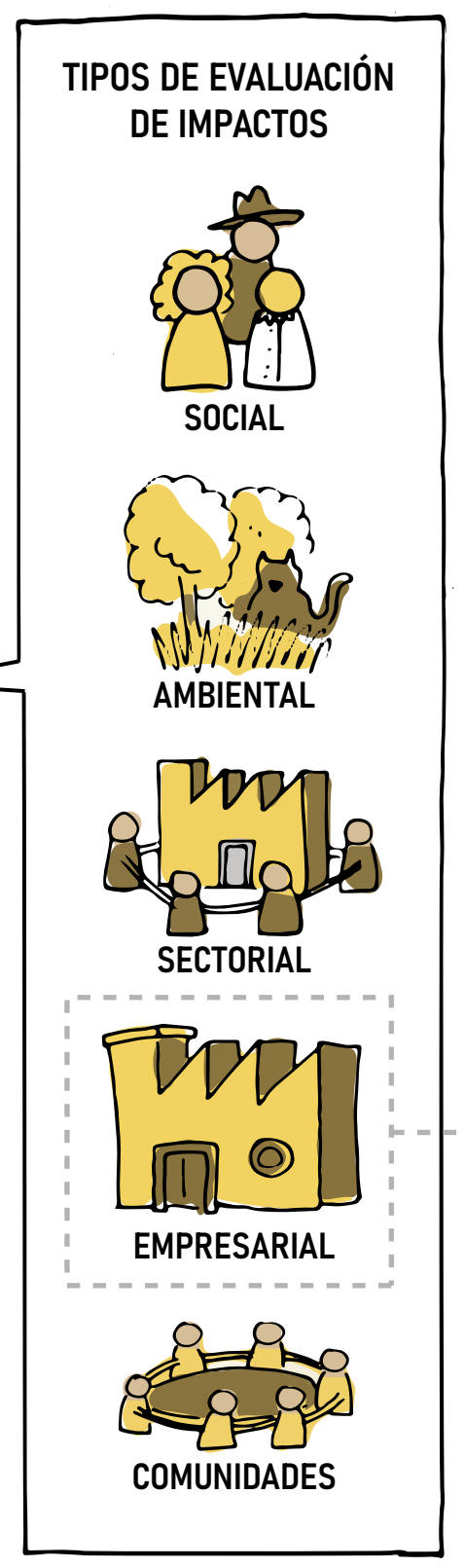


RESPECTO DE DERECHOS HUMANOS EN CADENAS DE SUMINISTRO

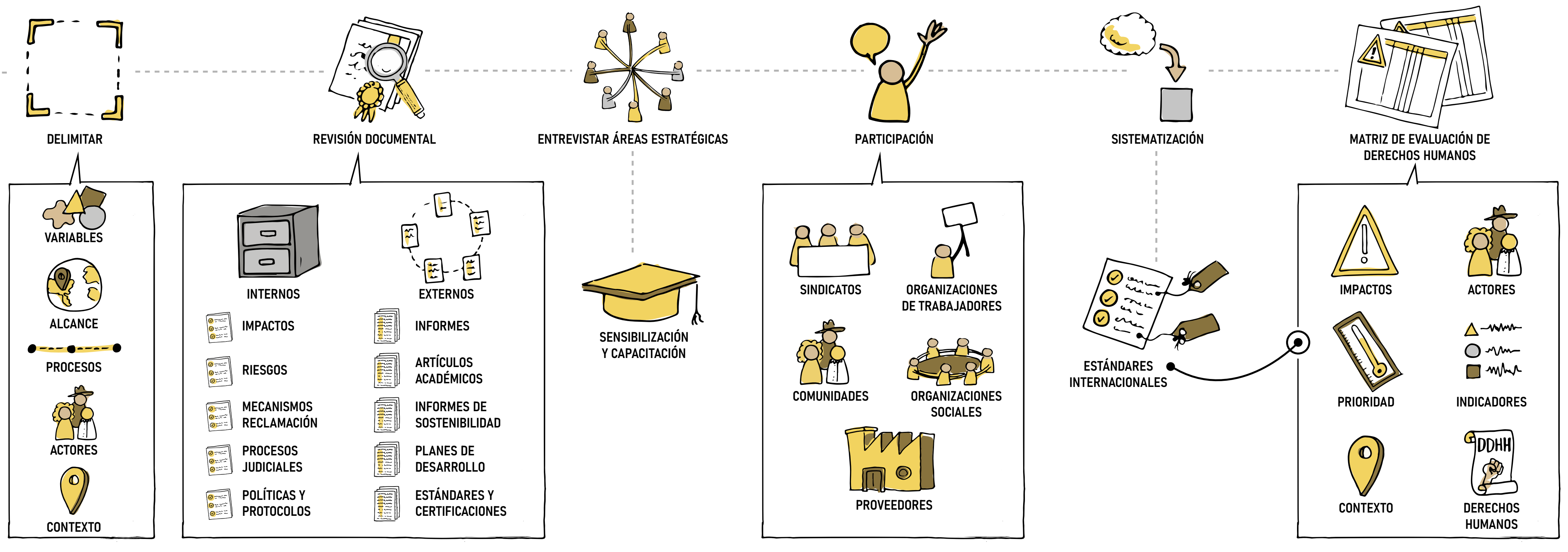
Relatoría gráfica realizada durante la tercera sesión del Grupo de Trabajo Binacional entre Colombia y México sobre Derechos humanos en la cadena de suministro.

ANÁLISIS DE IMPACTOS EN DERECHOS HUMANOS PARA EMPRESAS
LILIANA PERDOMO
EXPERTA INVITADA
CHB GROUP

ASPECTOS CLAVE



COORDINACIÓN DE TODAS LAS ÁREAS DE LA EMPRESA



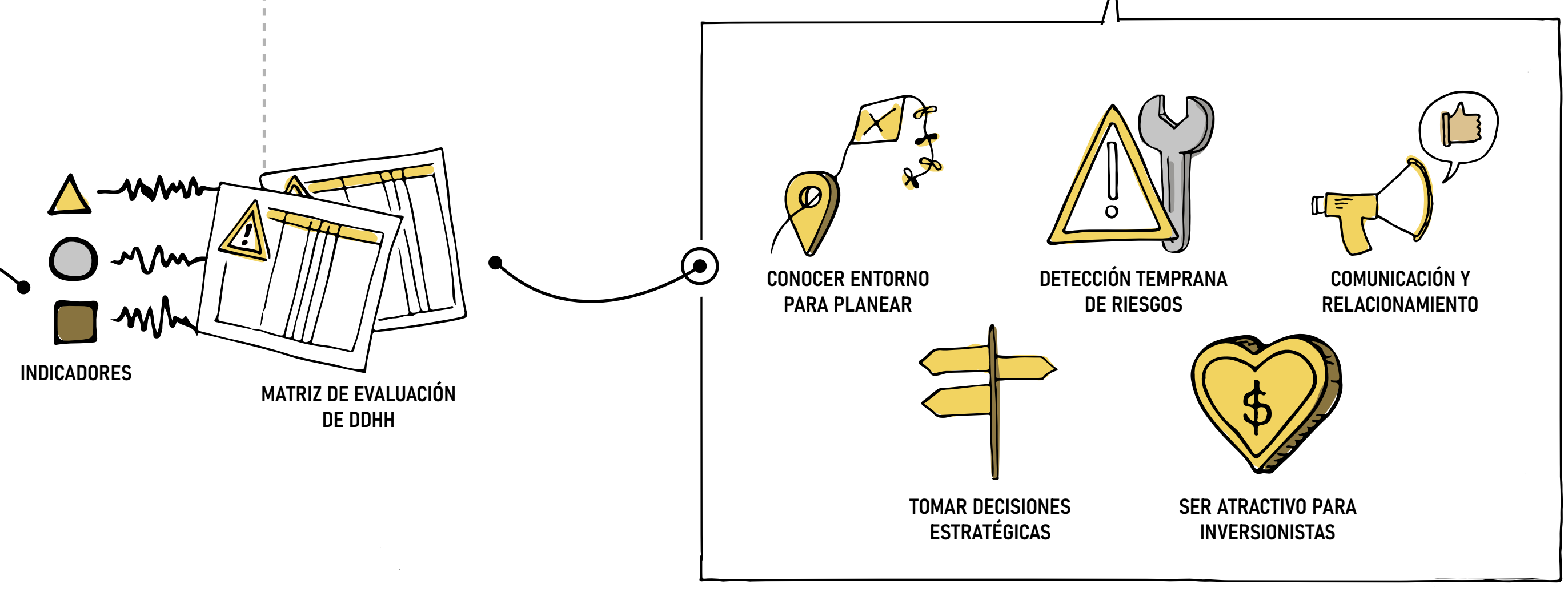
HERRAMIENTAS PARA ANÁLISIS DE IMPACTOS EN DDHH

¿QUÉ SE MIDE?

BENEFICIOS DE ANALIZAR IMPACTOS EN DDHH

MATRIZ DE RIESGOS DE IMPACTO EN DERECHOS HUMANOS
PACTO GLOBAL RED CHILE

HUMAN RIGHTS IMPACT ASSESSMENT GUIDANCE AND TOOLBOX
THE DANISH INSTITUTE FOR HUMAN RIGHTS

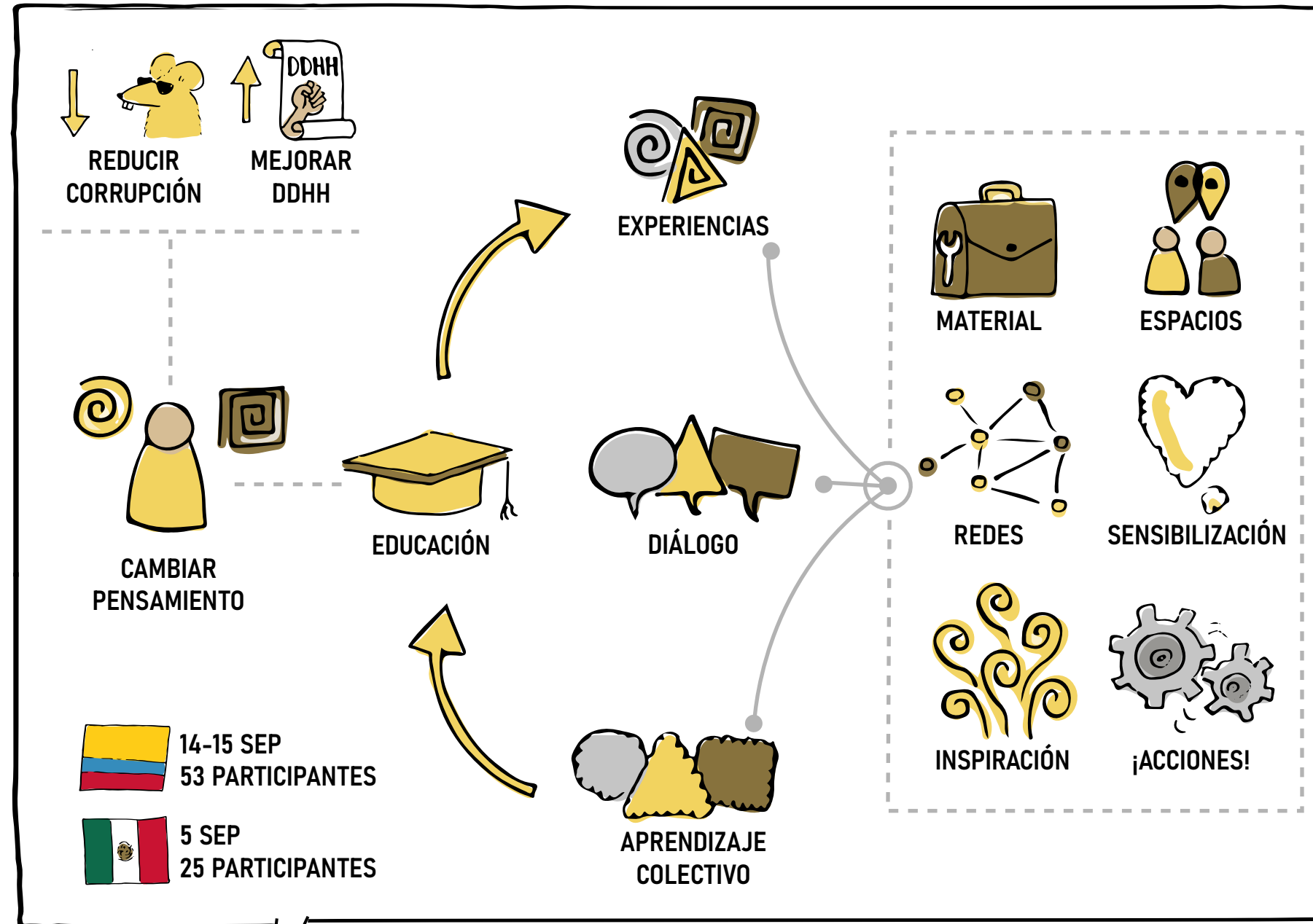




RESPECTO DE DERECHOS HUMANOS EN CADENAS DE SUMINISTRO

Relatoría gráfica realizada durante la tercera sesión del Grupo de Trabajo Binacional entre Colombia y México sobre Derechos humanos en la cadena de suministro.

TRAIN OF TRAINERS EN DERECHOS HUMANOS



14-15 SEP
53 PARTICIPANTES

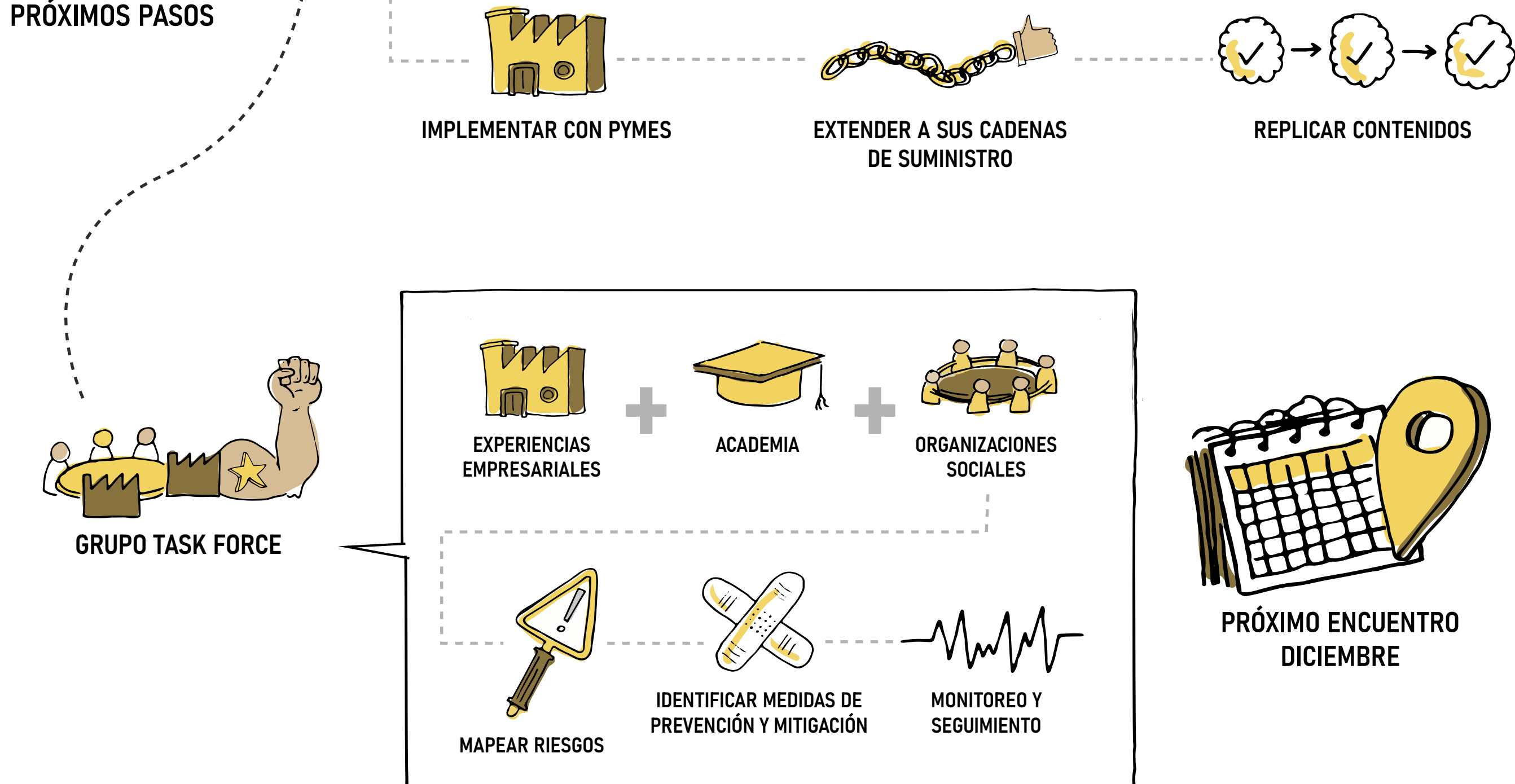
5 SEP
25 PARTICIPANTES



EXPERIENCIAS DE ENTRENADORES EN DERECHOS HUMANOS
RICARDO CORONA (TELEPERFORMANCE, MÉXICO) Y ELIZABETH ROMERO (SIEMENS S.A.S., COLOMBIA)

PRÓXIMOS PASOS

DEPE DE EMPRESAS PARA EMPRESAS



PRÓXIMO ENCUENTRO DICIEMBRE



Imagen producida para el Grupo de Trabajo Binacional entre Colombia y México sobre Derechos humanos en la cadena de suministro. Programa desarrollado por Ministerio Federal de Cooperación Económica y Desarrollo de Alemania (BMZ) e implementado por la Deutsche Gesellschaft für Internationale Zusammenarbeit (GIZ), en alianza con Alliance for Integrity, la Cámara de Industria y Comercio Colombo-Alemana (AHK) y la Cámara Mexicano-Alemana de Comercio e Industria (AHK - CAMEXA). Encuentro virtual - 21 de septiembre de 2023.



Implementado por giz

